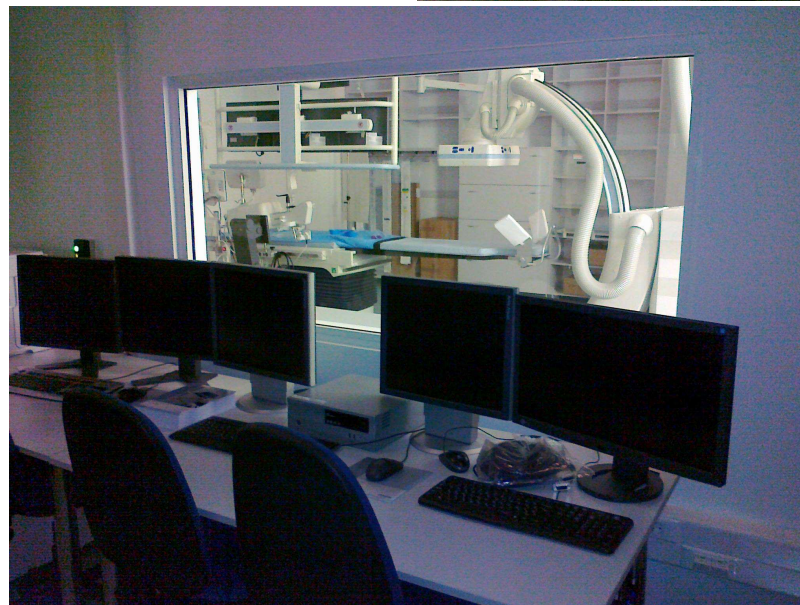


Statisztikai adatok

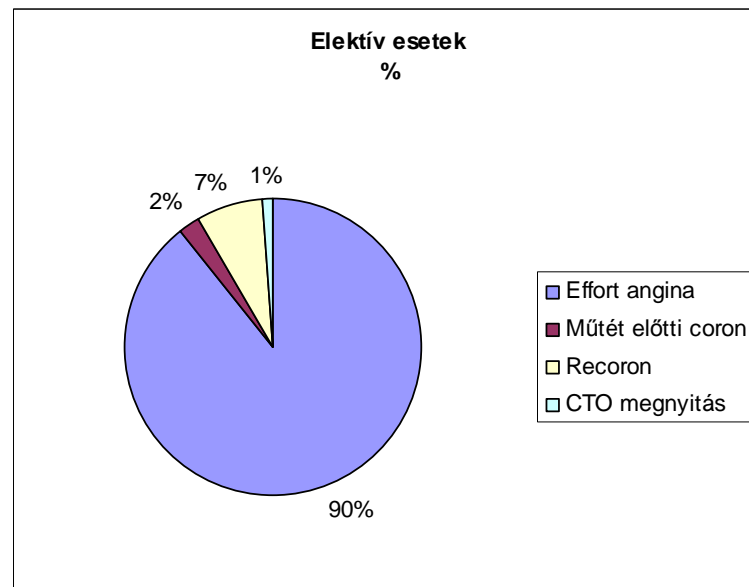
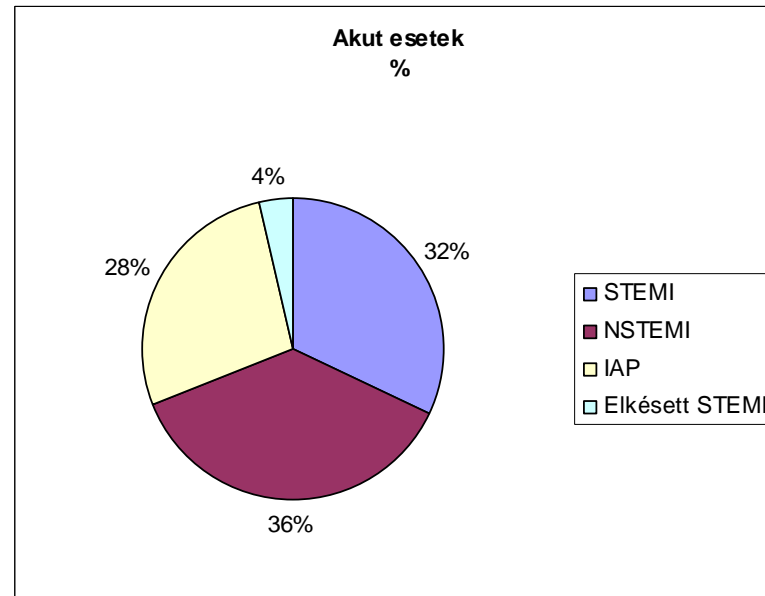
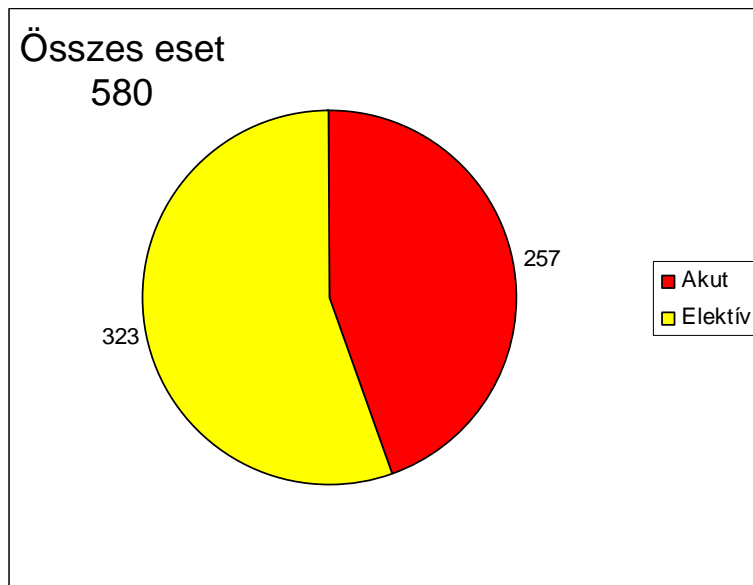


Kaposi Mór Oktató Kórház Invazív Kardiológiai Egység, Kaposvár

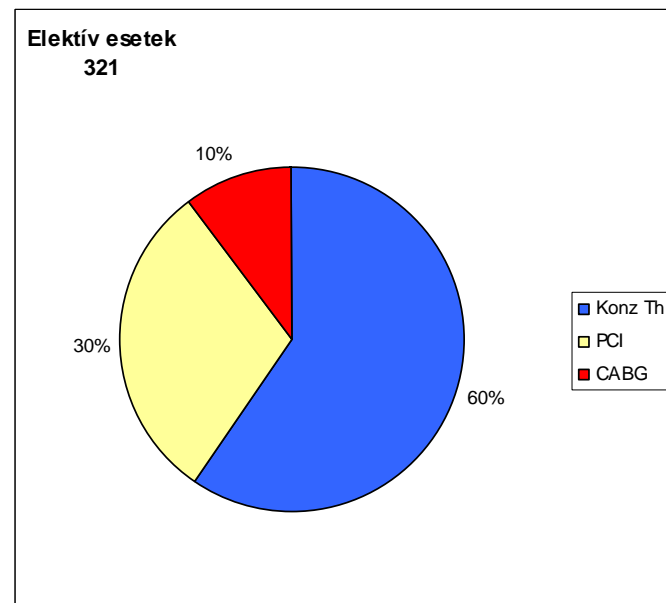
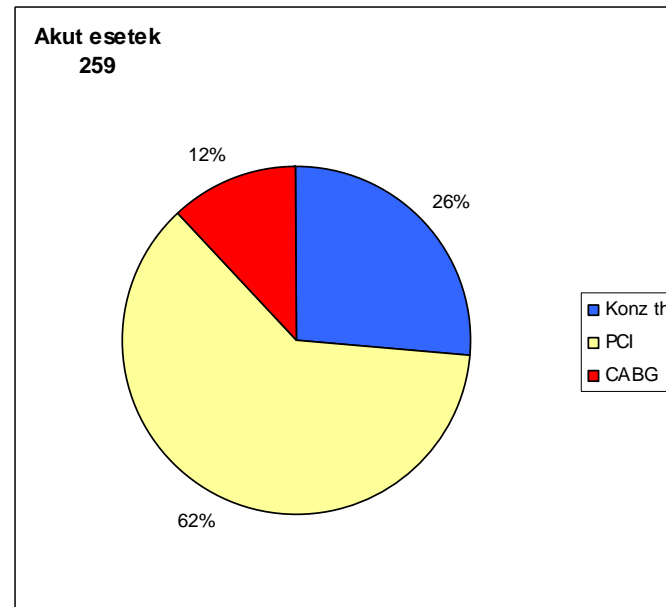
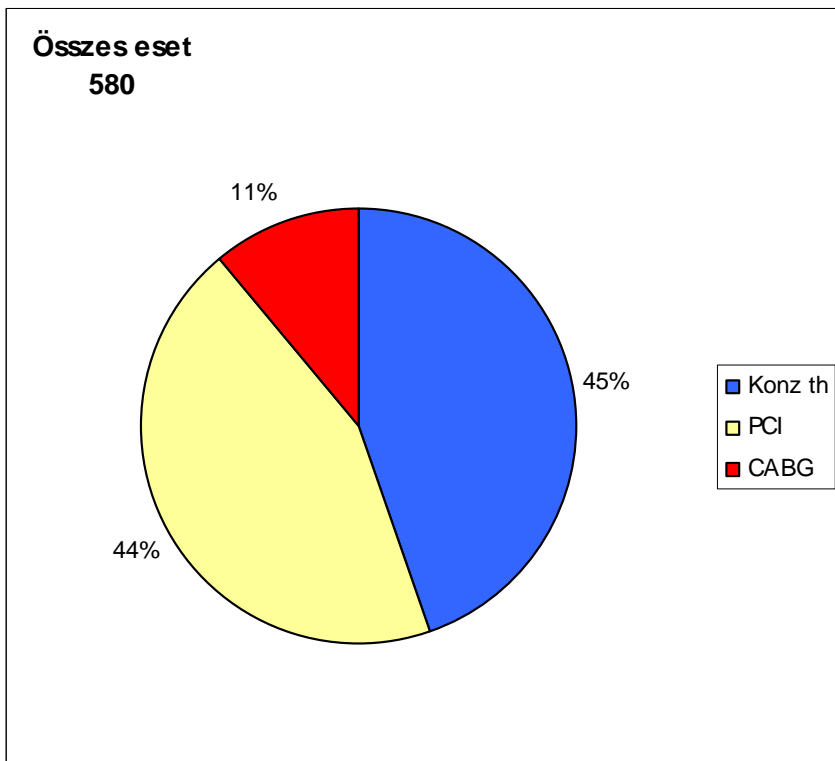


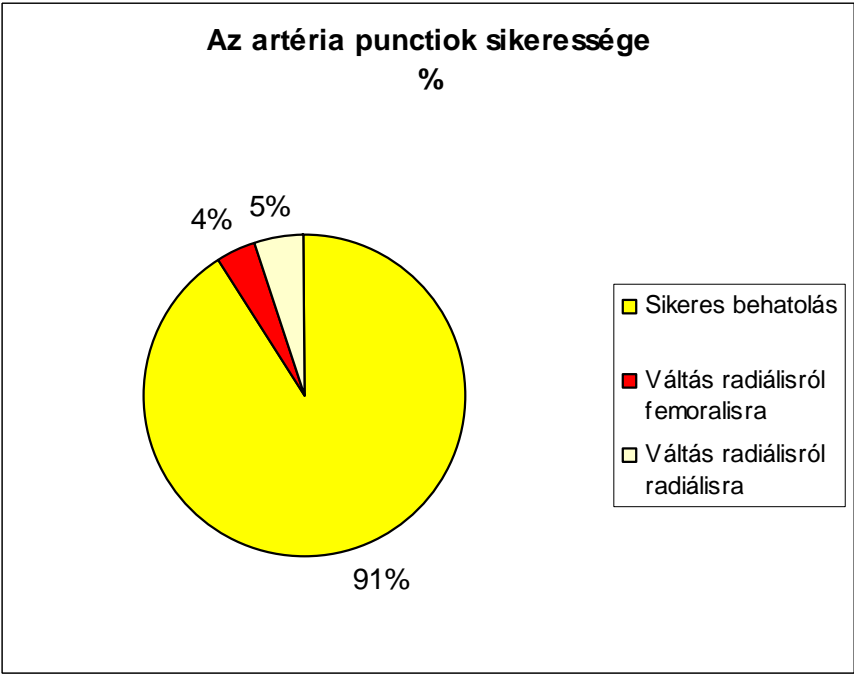
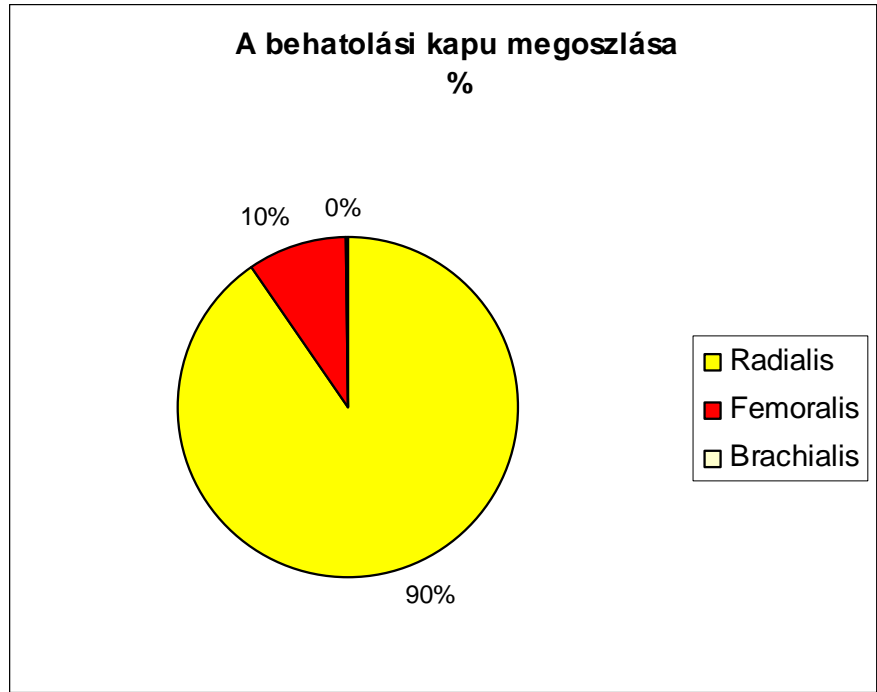
Kaposi Mór Oktató Kórház Invazív Kardiológiai Egység, Kaposvár

Az esetek megoszlása sürgősség szerint



Az esetek megoszlása a beavatkozások szerint





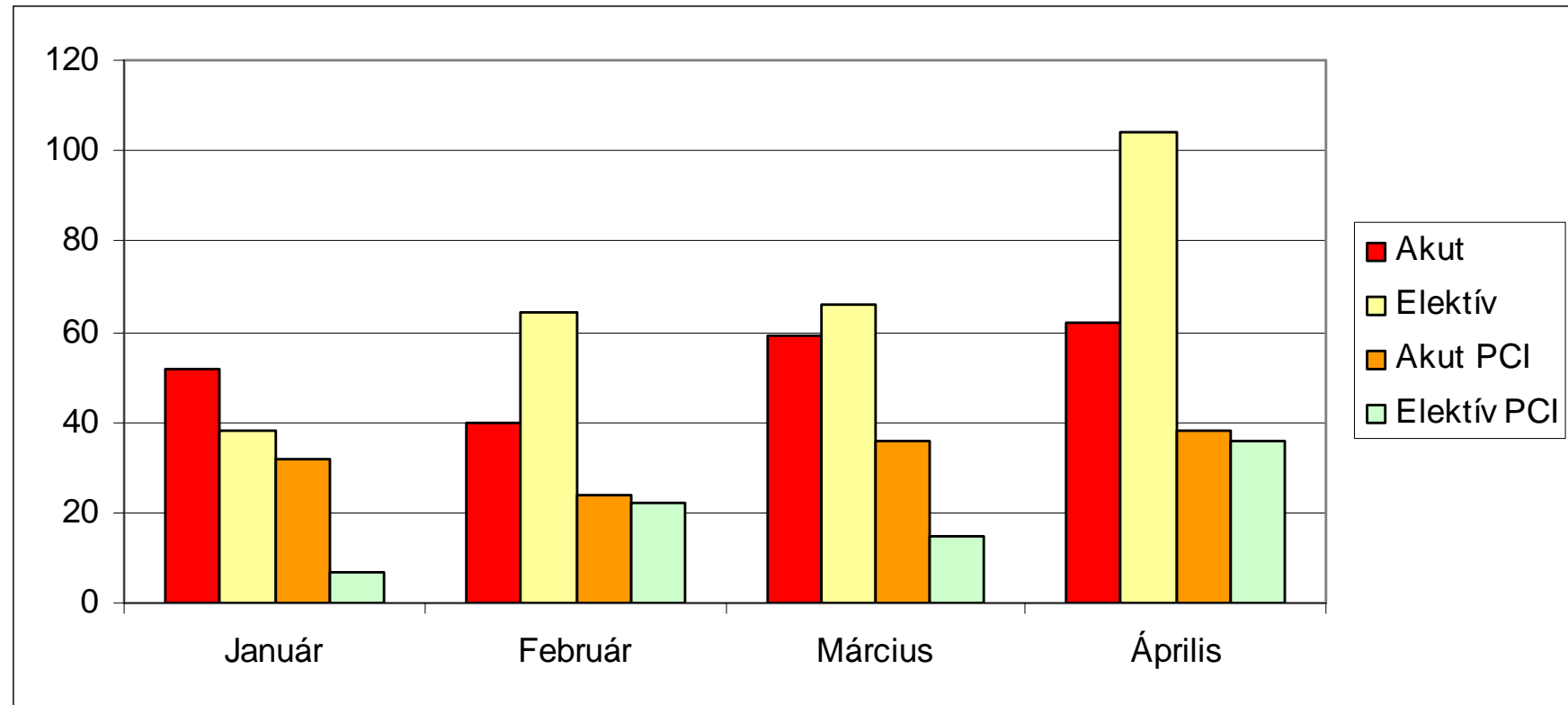
A szövődmények előfordulása %

	Eset	%
Nem volt	526	90,69
Perifériás ér ruptura, akut	2	0,34
Site-related vérzés	2	0,34
Bradycardia, PM nélkül	9	1,55
Bradycardia, PM implantációval	1	0,17
Tüdőödema, intubatio nélkül	6	1,03
Tüdőödema, intubatioval	1	0,17
Slow flow	5	0,86
Akut stent thrombosis	4	0,69
Subacute stent thrombosis	1	0,17
Periproceduralis infarctus	3	0,52
Periproceduralis stroke	1	0,17
Kamrafibrillatio, elektív	3	0,52
Kamrafibrillatio, akut	4	0,69
Coronaria dissectio, elektív	3	0,52
Coronaria dissectio, akut	5	0,86
Exit	10	1,72
Exit/PCI	10	3,88
Össz	580	



Kaposi Mór Oktató Kórház Invazív Kardiológiai Egység, Kaposvár

Az akut és elektív esetszámok változásai



Az NSTEMI/IAP betegcsoportban történt PCI számok alakulása %-ban kifejezve

